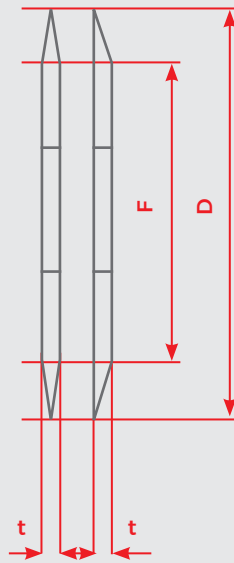
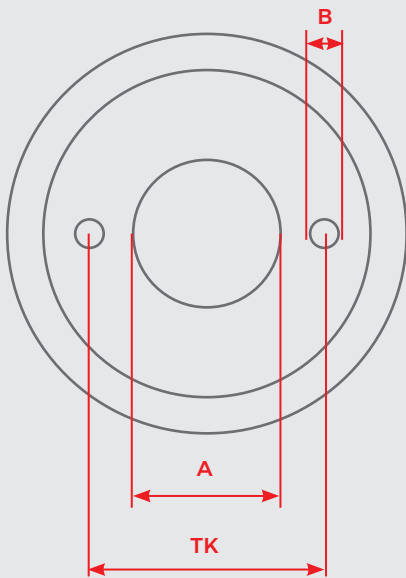


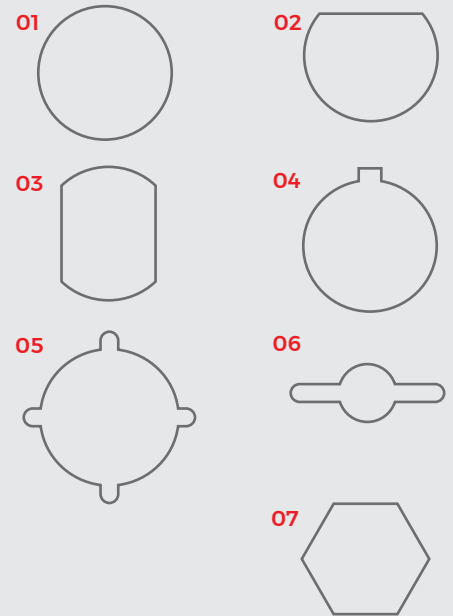
## Kreismesser

Damit wir Ihre Kreismesser-Anfrage einfacher bearbeiten können, hilft es, wenn Sie folgende Tabelle ausfüllen und das Formular an [office@hoppeschliff.de](mailto:office@hoppeschliff.de) zurücksenden.

### Maße:



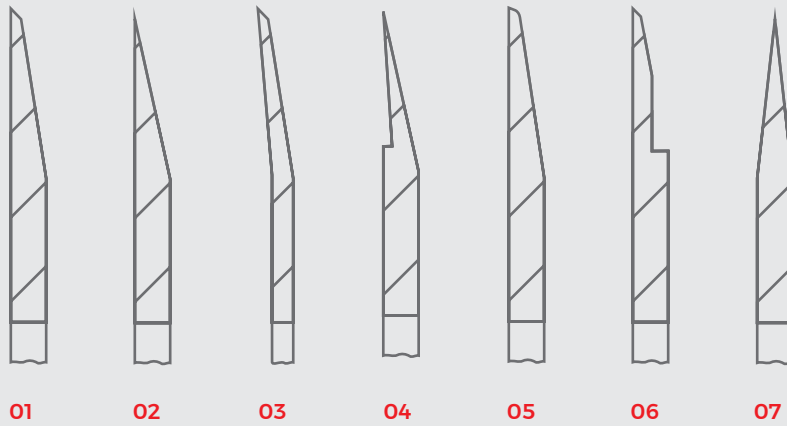
### Aufnahmeformen:



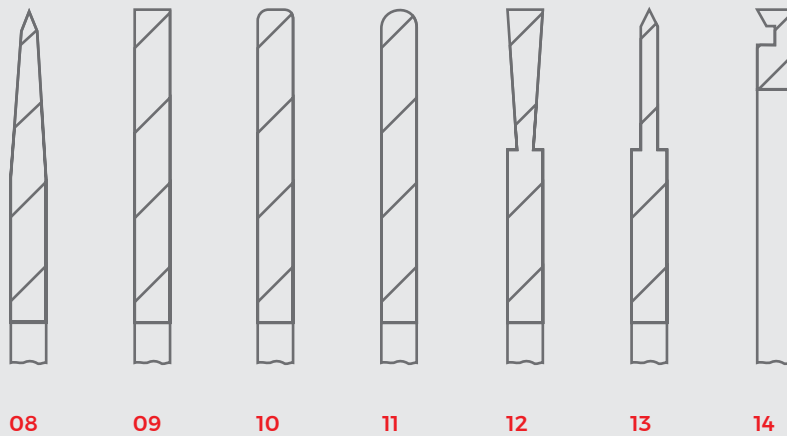
<b>Bitte ausfüllen:</b>	Kürzel	Größe in mm				
Durchmesser	<b>D</b>					
Messerdicke	<b>t</b>					
		Größe in mm	Form			
Aufnahme	<b>A</b>					
		einseitig	beidseitig			
Fasenlänge (Durchmesser)	<b>F</b>					
		glatt	Zähne	Kullen	Schlitze	
Fasenprofil (bitte ankreuzen)						
		Größe in mm	Anzahl			
Bohrungen/Nebenlöcher	<b>B</b>					
Teilkreis	<b>TK</b>					
		Chromstahl (DIN 1.2379)	Schnellstahl (DIN 1.3343)	Rost-/Säurebeständ. Stahl (DIN 1.4034/1.4112)	Hartmetall (Widia)	
Werkstoff (bitte ankreuzen)						
Menge/Auflage						



## Kreismesser / Schneidengeometrien



- 01 Einseitige Doppelfase
- 02 Einseitige Einfachfase
- 03 Schlanke Fase, freigeschliffen (Tellermesser)
- 04 Einseitige Einfachfase, freigestochen
- 05 Einseitige Einfachfase, Vorfase verrundet
- 06 Einseitige Doppelfase, plan ausgedünnt



- 07 Beidseitige Einfachfase
- 08 Beidseitige Doppelfase
- 09 Wate stumpf 90°
- 10 Wate stumpf 90°, beidseitig verrundet, Viertelradius
- 11 Wate verrundet, Vollradius
- 12 Fase beidseitig plan freigeschliffen
- 13 Beidseitige Einfachfase mit Bund (Quetschmesser)
- 14 Fase einseitig mit Freistich (Topfmesser)

Bitte ausfüllen:	Nummer
Schneidengeometrie	